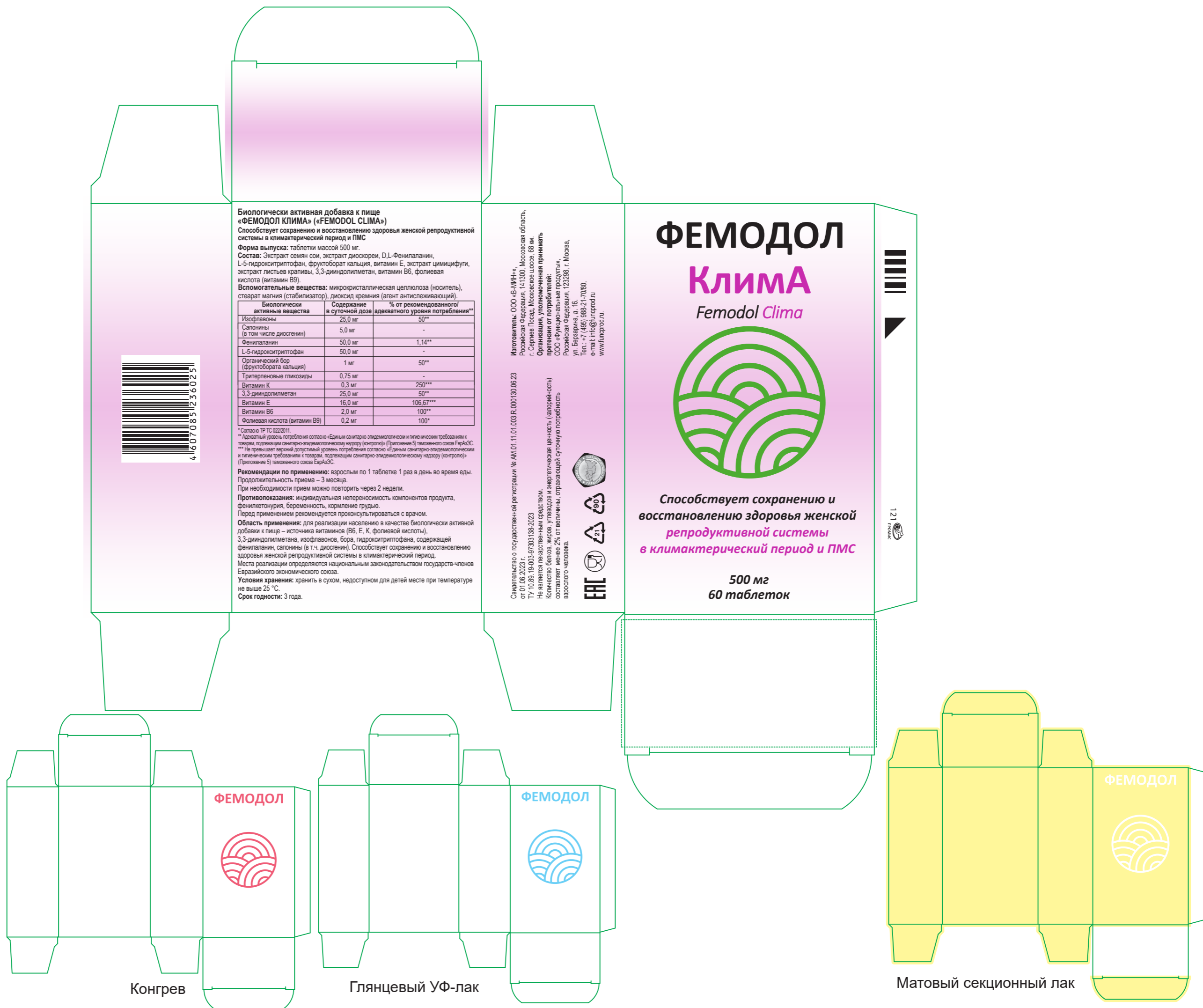


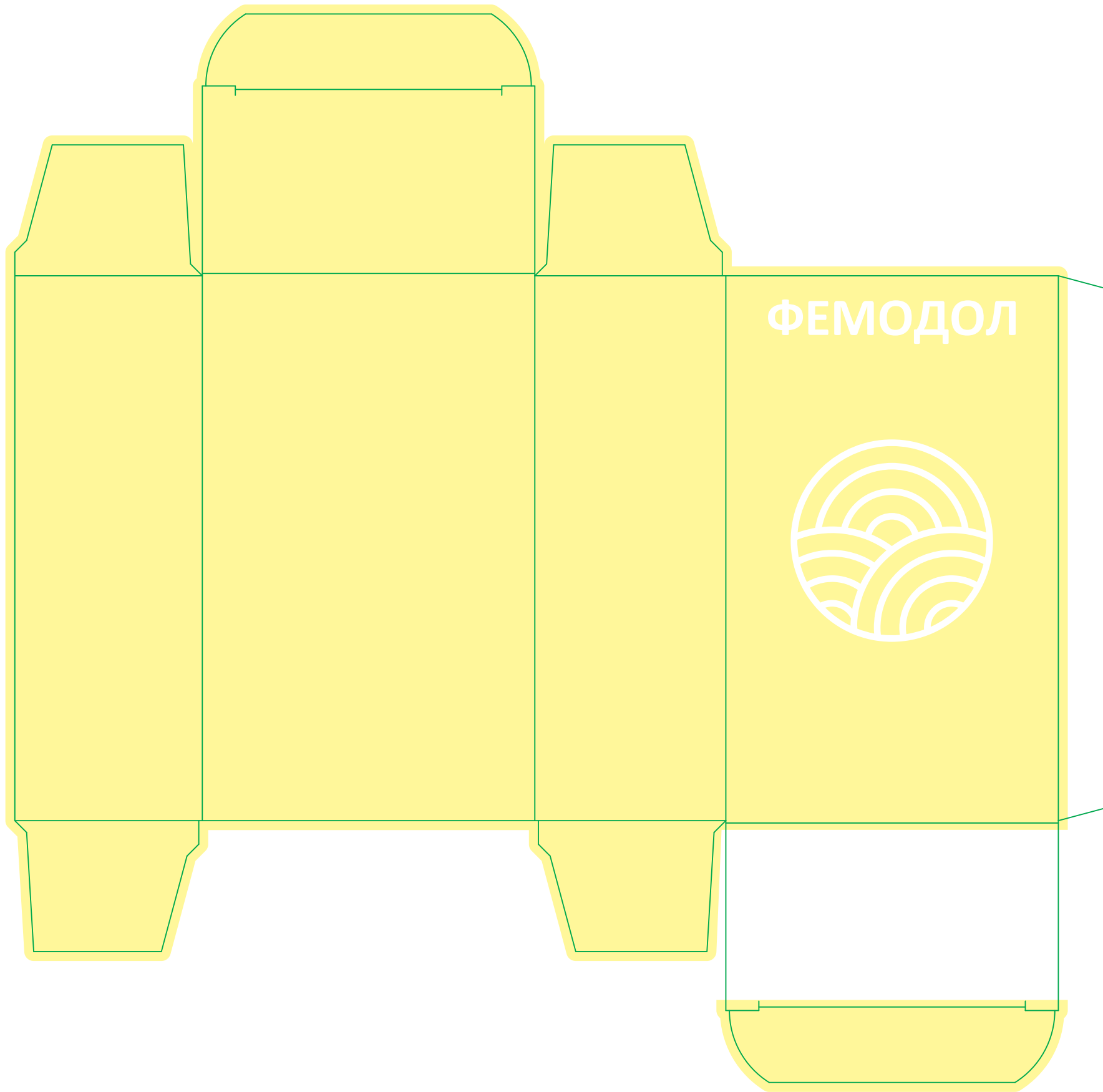
*Заполняется сотрудниками АО ПРОМИС, условия печати

ПРОМИС

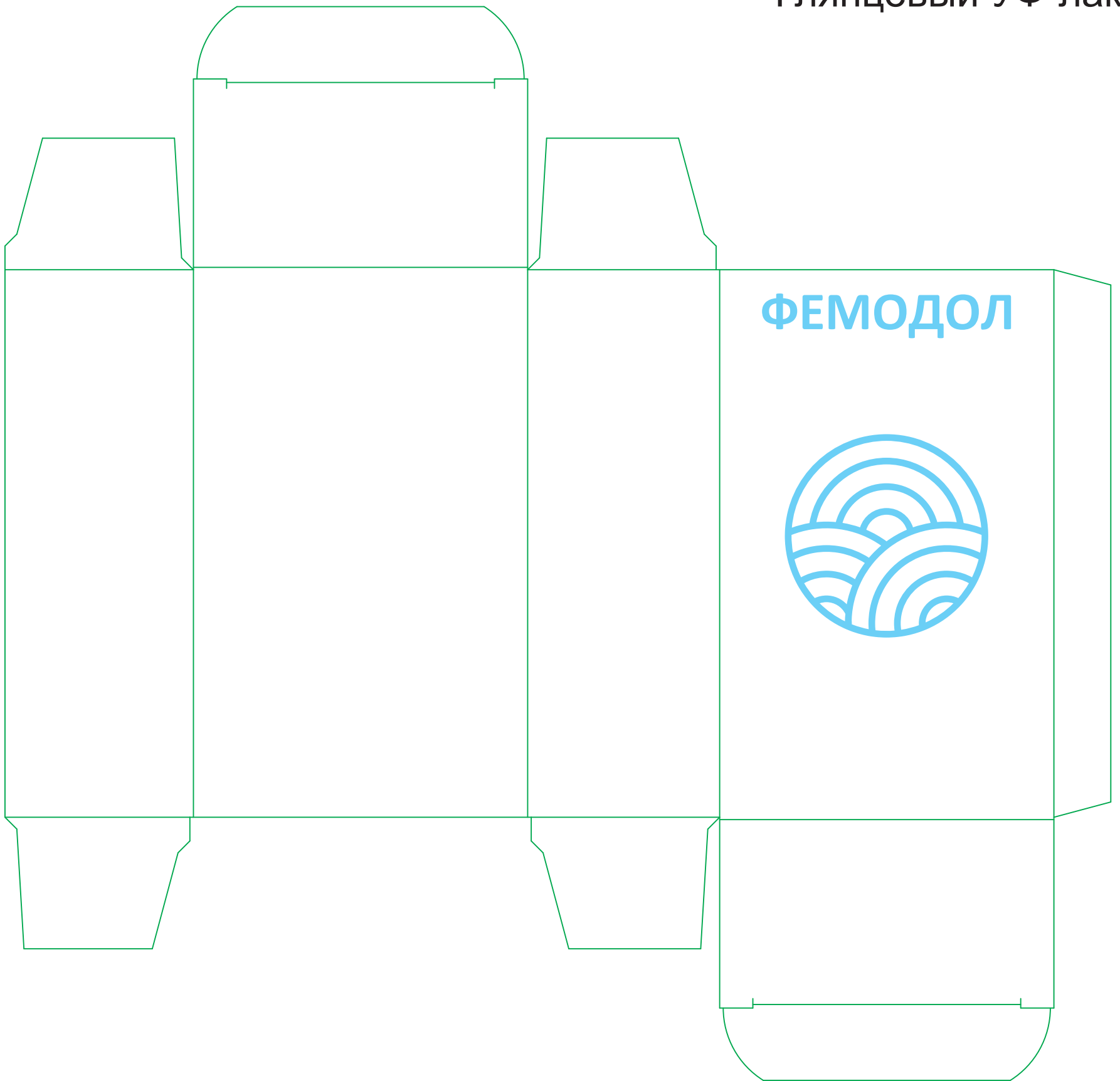
ЗАКАЗЧИК	Функциональные продукты, ООО	
ИЗДЕЛИЕ	пачка из картона / Фемодол Климa 500мг №60	
КОД НА ПОРТАЛЕ	80930	
ВЕРСИЯ №	1	
КОД МАКЕТА	-	
ФАРМ-КОД	121	
РАЗМЕР ИЗДЕЛИЯ	НА ЧЕРТЕЖЕ	70.50x40.50x115.50
	ГАБАРИТНЫЕ	71.00x41.00x117.00
МАТЕРИАЛ		
КОД ЧЕРТЕЖА	190-028	
	КОНГРЕВНОЕ	
	БРАЙЛЬ	нет
	ФОЛЬГОЙ	нет
ГОЛОГРАММА	нет	
ПЕЧАТЬ		Pantone 361 C
		Pantone Process Black
		Pantone 246 C
		матовый секционный лак
УФ 05/УФ/Л		Глянцевый.
МАСШТАБ	100 % на А3	
ВЫПОЛНИЛ ДИЗАЙНЕР		
ПРОВЕРИЛ КОРРЕКТОР		
УТВЕРДИЛ В ПРОИЗВОДСТВО ТЕХНОЛОГ		
ДАТА УТВЕРЖДЕНИЯ ОМ ЗАКАЗЧИКОМ		
<p>ВНИМАНИЕ! При согласовании оригинал-макета окончательную проверку текстовой и графической информации осуществляет заказчик. ЗА ОРФОГРАФИЧЕСКУЮ, ПУНКТУАЦИОННУЮ И ГРАФИЧЕСКУЮ ИНФОРМАЦИЮ В ОРИГИНАЛ-МАКЕТЕ, ОТВЕТСТВЕННОСТЬ НЕСЕТ ЗАКАЗЧИК.</p> <p>Утверждение в производство технологом АО ПРОМИС производится на основании оригинал-макета, согласованного с заказчиком.</p> <p>Подтверждением согласования макета исполнителя заказчиком является подпись заказчика на оригинал-макете, переданном исполнителю либо на бумажном носителе, либо в виде скана.</p> <p>*ПРИНТЕРНАЯ РАСПЕЧАТКА НЕ ЯВЛЯЕТСЯ ЭТАЛОНОМ ЦВЕТА, ДЛЯ КОРРЕКТНОГО ОТОБРАЖЕНИЯ НЕОБХОДИМО ВКЛЮЧИТЬ ИМИТАЦИЮ НАЛОЖЕНИЯ КРАСОК В НАСТРОЙКАХ ПРИНТЕРА</p>		
От Заказчика		
Согласовано:		
Должность		
Подпись	/ /	
Дата		



Матовый секционный лак



Глянцевый УФ-лак



Конгрев

ФЕМОДОЛ

